

# 踏切注意喚起表示灯

高齢者や携帯電話などを操作しながら下を向いて歩いている人に、踏切の鳴動を知らせ、注意喚起するための表示灯です。

屋外仕様

筐体は丈夫なポリカーボネート製

△印の順次表示により、退避方向を指示

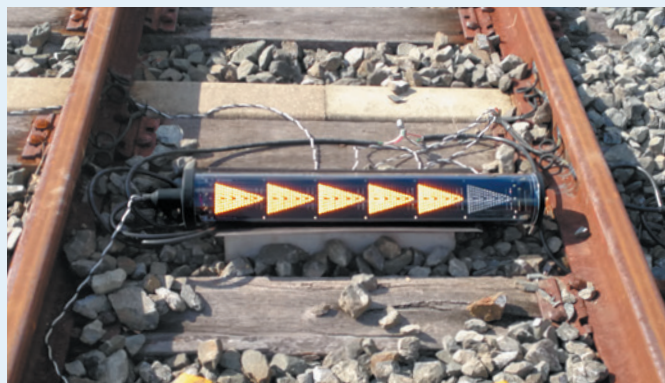
用途に合わせてカスタマイズしご提案

## 仕様

| 種類   | 緑形              | 橙黄形           |
|------|-----------------|---------------|
| 外形寸法 | φ114x860mm      |               |
| 電源   | AC100V(10W以下)   | AC100V(20W以下) |
| 発光色  | 緑               | 橙黄            |
| 見通距離 | 50m             |               |
| 拡散角度 | 中心線上より、左右各30度以上 |               |
| 耐電圧  | 1500V           |               |



緑形



橙黄形

